

Pelastautumislukku

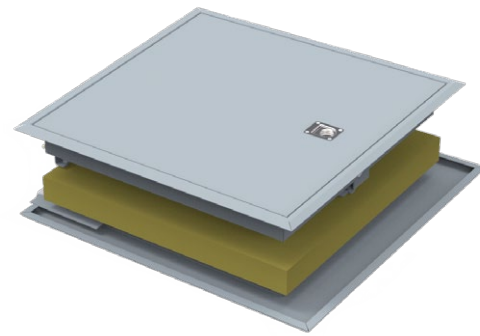
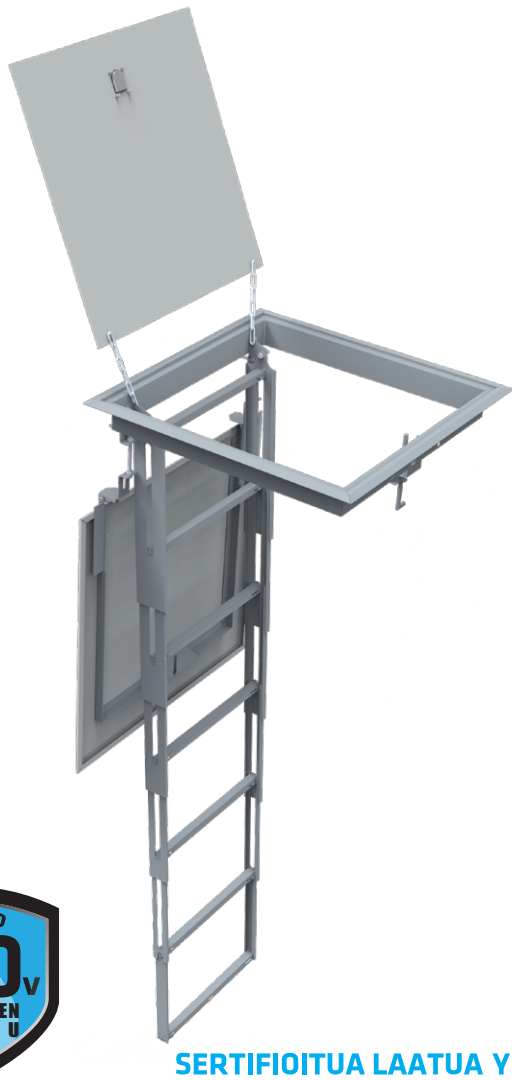
Pelastautumislukku varustettuna teleskooppisella tikkaalla on tarkoitettu hätäpoistumistieksi parvekkeelta alemmalle parvekkeelle. Luukku asennetaan parvekkeen lattiaan tehtyyn aukkoon. Tulipalon sattuessa pelastautumislukku varmistaa turvallisen ja nopean poistumisen kerrostalon jokaisesta kerroksesta.

- Patentoitu, erittäin jämässä teleskooppinen tikasosa
(Patentti 2383418 - EPO - TELESKOOPPINEN RIPUSTETTAVA TIKAS)
- Helppo ja vaivaton kiivetä alas ja tarvittaessa takasin ylös
- Huomaamaton turvatuote parvekkeiden hätäpoistumiseen
- Pisko-Pelastautumislukku on tyyppihyväksytty (VTT-RTH-00016-16 ja VVT-RTH-00017-16)

TUOTTEET:

Arn. 4884962 PARVEKE HÄTÄPOIST.LUUKKU 620x620 mm, RAL 7035

Arn. 4884972 PARVEKE HÄTÄPOIST.LUUKKU 720x720 mm, RAL 7035



Pelastautumislukku

Materiaali: sinkitty teräs, yläkansi alumiinia
Pinnoite: jauhemaalattu,
ilmastorasitusluokka C4H

Tikas avattuna 1900 x 450 mm

- Paloluokka EI 60 edellyttää kahden 30 mm:n palovillakerroksen asettamista alakannen päälle.
- Paloluokka EI 120 edellyttää kahden 50 mm:n palovillakerroksen asettamista alakannen päälle.

Ei vaadi alakannen erillistä palotiivistesaumausta



SERTIFIOITUA LAATUA YLI 40 VUODEN KOKEMUKSELLA