

ASENNUS JA YLLÄPITO

Lue asennusohjeet huolella ennen asennusta. Väärin asennettu tuote ei kuulu takuun piiriin

Lattialämmitys:
Soveltuu



Liikuntasaumat:
6 mm rako | 15 m x 15 m
max alue

Huoneilmaan
totuttaminen:
24h, avaamattomana

VASEMMALTA
OIKEALLE
ASENNUS

Käytä aina 2-3 eri
pakkausta kerralla

Integroitu askeläänieriste

Laatta asennetaan aina 50-50 tiilikuvio jaolla



ENNEN ALOITUSTA

- Säilytys huoneenlämmössä, auringon valolta suojattuna vaakatasossa. Pakkaukset tulee säilyttää avaamattomana asennettavassa tilassa vähintään 24 tuntia ennen asennusta.
- Laske tuotteelle asennushukkaa noin 5-10 % tilan muodosta riippuen.
- Parhaan lopputuloksen saamiseksi, asenna sekaisin aina vähintään 2-3 eri pakkauksen laattoja kerralla
- Asennettavan tilan lämpötila tulee olla viikko ennen asennusta 18° - 24°C:n välillä ja ilman suhteellinen kosteus 30-50%, joita myös suositellaan asennuksen jälkeen ylläpidettäväksi.
- Monimuotoiset tilat ja oviaukon kohdat tulee erottaa toisistaan liikuntasaumoilla. Yli 225 m2 alueissa ja/tai yli 15 metrin juoksuissa, käytä liikuntasauvoja.
- Aluslattian tulee olla puhdas, kuiva ja se pitää tasoittaa, jos siinä ilmenee epätasaisuutta enemmän kuin 3 mm / 2 m matkalla.
- Kiviaines / betoni pohjaisille aluslattioille asennettaessa tulee käyttää 0,20 mm höyrynsulkukalvoa. Kalvo limitetään 20 cm ja saumat teipataan tiiviiksi
- Vaikka tuote onkin kosteuden kestävä, ei sitä saa käyttää kosteuslukkuna. Betonisen aluslattian täytyy olla kuiva, sileä ja pölytön. Betonin suurin sallittu kosteuspitoisuus on 85 RH%. Tuote on tarkoitettu kuiviin ja peruslämmön sisätiloihin, eikä sitä saa asentaa pesuhuoneisiin, löylyhuoneisiin tai ulkotiloihin.
- Tuotteen voi asentaa puhtaan, tasaisen, kuivan ja alustaan kiinnitetyn laatta-, vinyyli- tai puulattian päälle. Tuotetta ei saa asentaa kokolattiamaton, pehmeän/joustavan muovimaton tai uivana asennettujen lattioiden päälle.
- Tuote asennetaan uivaksi ja kaikkien seinien, putkien, pilareiden ja portaiden yms. väliin tulee jättää 6 mm liikuntasauva. Jalkalistat peittävät nämä liikuntasaumot. Liikuntasaumalistat eivät saa olla molemmin puolin liimakiinnitteisiä. Vinyylilaatan päälle ei saa asentaa kiintokalusteita kuten keittiönkaappeja, saareketta, vaatekaappeja tai portaita.
- Päätä asennussuunta. Laatat suositellaan asennettavan päävalon suunnan mukaisesti.
- Mittaa asennusalue: Viimeisen ja ensimmäisen rivin laatan leveys ei saa olla alle 50 mm. Mikäli näin on, tulee ensimmäisen tai/ja viimeisen rivien laattaa kaventaa tarvittava määrä. Kapeissa käytävissä suosittelemme asentamaan lattian käytävän suuntaisesti.
- Tarkasta jokainen laatta yksitellen ennen asentamista. Pintavaurioita koskevia vaateita ei hyväksytä asennuksen jälkeen.
- Lattialämmityksen päälle asennettaessa lattiapinnan lämpötila ei saa koskaan ylittää 27°C. Nopeat lämpötilan muutokset voivat vahingoittaa laattaa ja sallittu muutos on 5°C / vuorokausi. Sähkölattialämmitysjärjestelmissä tulee olla termostaatti. Lämmityskaapeleiden tai putkien tulee olla min. 1,3 cm etäisyydellä lattiapinnasta. Ennen asennusta lattian lämpötila tiputetaan kolme päivää aikaisemmin 18°C. Lämmitetyt ja lämmittämättömät alueet tulee erottaa toisistaan liikuntasaumoilla.

Asennettaessa vinyylilaattaa uuden lattialämmitysjärjestelmän päälle, lattialämmityksen tulee olla päällä vähintään kaksi viikkoa ja ennen asennusta lämpötila tiputetaan kolme päivää aikaisemmin 18°C. Tasoitteen suurin sallittu suhteellinen kosteuspitoisuus on 75 RH%. Varmista, että huoneen lämpötila on 18°C asennuksen aikana ja 48 tuntia asennuksen jälkeen, jonka jälkeen lämpöä voi nostaa 5°C / vuorokausi.

Jos valmis lattia pitää suojata, kytke lattialämmitys pois päältä välttääkseen ylikuumenemisen

Älä suoja / peitä lattiaa hengittämättömillä materiaaleilla.

- Takkojen ja tulisijojen välittömään läheisyyteen asennettu tuote voi vahingoittaa kuumuudesta.
- Suoja asennettu lattia suoralta auringonvalolta verhoilla tai kaihtimilla. Lämmön ja auringonsäteiden yhdistelmä voi aiheuttaa lattian vääntymistä, turpoamista, haalistumista tai värimuutoksia.
- Vältä liiallista pistekuormitusta / painoa pienellä alalla lattian käytössä

ASENNUSTYÖKALUT

Kiilat	Suorakulma
Kumivasara	Mattoveitsi
Kynä	Mittanauha

HUOM! Tuotteessa on itsessään valmiina alusmateriaali. Muita alusmateriaaleja ei saa käyttää.

ASENNUS



Laatta asennetaan aina 50-50 tiilikuvio jaolla

- Ensimmäinen rivi. Aluslattian puhdistuksen jälkeen (+ betonille 0,2mm höyrynsulkukalvo), tuotteen asennus aloitetaan huoneen vasemmasta reunasta ja edetään oikealle. Jätä 6 mm liikuntasauva seinien ja laudan väliin käyttämällä kiiloja. Asenna aloituslaatta A seinään kiinni, helpottamaan laattojen B ja C päätyponttien lukitsemista. Ensimmäisten rivien valmistuttua, poista varovasti aloituslaatat A. **Kuva 1**
- Toinen laatta, ensimmäinen rivi. Asenna laatta C taittamalla pitkäsiivu aloituslaatta A:han varovasti, mahdollisimman lähelle laatan B

päätyponttia sopivassa kulmassa. **Kuva 2**

3. Taita laatta C alas yhdellä liikkeellä. Taiton aikana huolehdi, että päädyt ovat mahdollisimman lähekkäin. **Kuva 3**

4. Paina laatta alas käsin. **Kuva 4**

HUOM! Jos pontit eivät ole samalla korkeudella ja kunnolla yhteen lukkiutuneet, pura pontit varovasti noudattamalla sivun alareunassa olevaa purkuohjetta ja tarkista ettei ponttien välissä ole roskaa.

VAROITUS: LIITOSTEN VÄÄRÄ KOHDISTAMINEN JA VÄÄRÄSSÄ ASENNOSSA PAIKALLEEN PAKOTTAMINEN VOI JOHTAA PYSYVÄÄN VAURIOITUMISEEN

5. Mittaa ensimmäisen rivin viimeinen laatta, jättämällä laatan ja seinien väliin 6 mm laajennusvara. Laatan oltava vähintään 200 mm pitkä

Kuva 5

6. Käytä mattoveistä ja suorakulmaa laatan katkaisemiseen. Pidä pintapuoli ylöspäin. Leikkaa useita kertoja voimakkaasti saman suuntaisesti, veitsi ei mene läpi vaan tekee syvän viillon pintaan. Tämän jälkeen paina viillon toiselta puolelta laattaa lattiaan läheltä viiltoa ja nosta toiselta puolelta, jolloin laatta katkeaa luonnollisesti. **Kuva 6**

7. Toinen rivi. Aloita toinen rivi edellisen rivin viimeisen laatan ylijääneellä osalla. Tämän aloituspalan on aina oltava vähintään 200 mm pitkä. Muutoin leikkaa uudesta laatasta sopivan mittainen pala. **Kuva 7**

8. Varmista että päätyponttien porrastus on aina 305 mm (50 % laudan pituudesta). **Kuva 8**

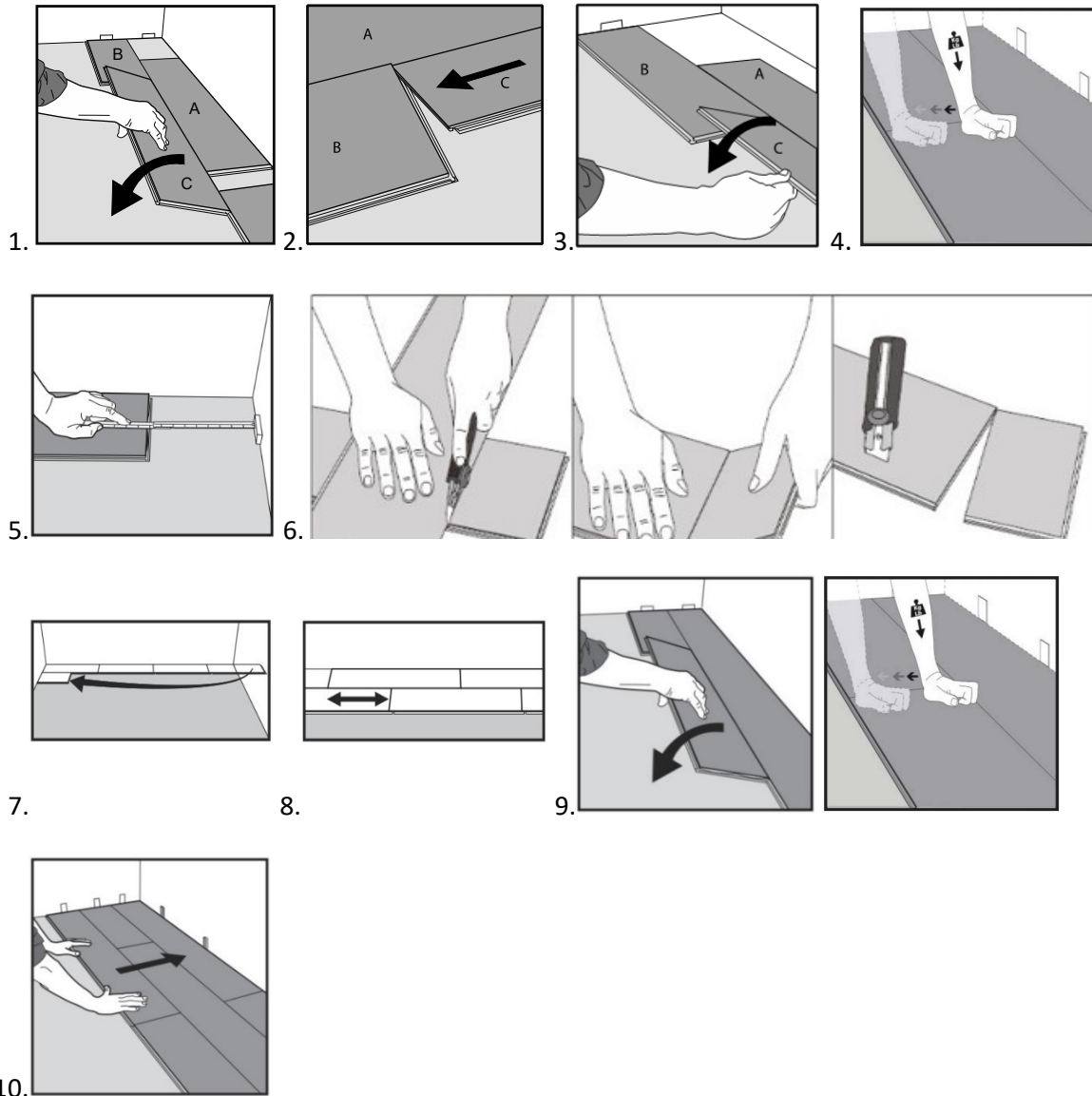
9. Toinen rivi, toinen laatta. Asenna laatta taittamalla pitkäsivu edelliseen riviin ja aseta edellisen laatan lyhyeen päähän sopivassa kulmassa. Taita laatta alas yhdellä liikkeellä ja paina alas käsin. Varmista että pontit lukkiutuvat toisiinsa ja tulevat samalle tasolle. **Kuva 9**

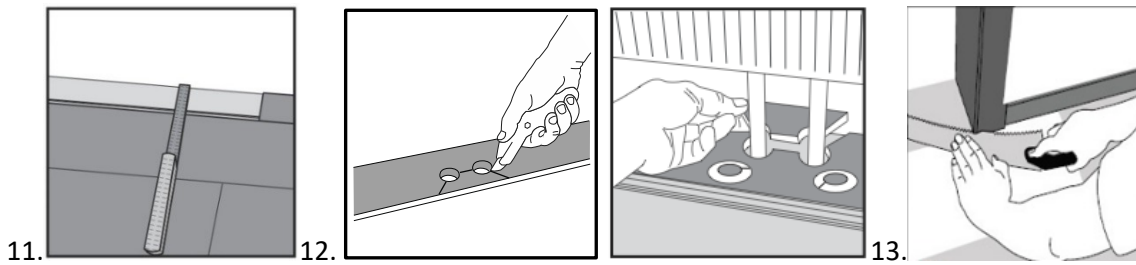
10. 2-3 Rivin jälkeen säädä etuseinän etäisyyttä jättämällä 6 mm rakoa seinän ja rivin väliin. **Kuva 10**

11. Viimeisen rivin laatan leveys tulee olla vähintään 50 mm. Tarvittaessa kavenna ensimmäistä riviä. Käytä asennuskiilaa seinän ja laatan välissä. **Kuva 11**

12. Putkien reiät: Mittaa putken halkaisija ja poraa rei'istä 2 kertaa 6 mm kiilojen verran paksummat. Leikkaa kuvan mukainen palanen pois, aseta laatta paikalleen ja laita lopuksi leikattu palanen paikalleen. **Kuva 12**

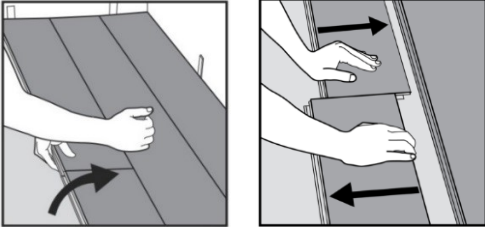
13. Oven karmit: Lyhennä tarvittaessa ovenkarmeja ja asenna vinyylilankku karmien alle. **Kuva 13**





PURKAMINEN

Erota koko rivi nostamalla se edellisestä rivistä hellävaraisesti kulmassa pois. Liu'uta laatat irti toisistaan, älä taita laattoja jotta ne eivät vaurioidu.



YLLÄPITO

- Tuote on tarkoitettu kuiviin ja peruslämpöisiin sisätiloihin.
- Käytä kynnyks-/kuramattoja estääksesi lian, hiekan, soran ja muiden aineiden kulkeutumisen lattialle.
- Käytä lattialla värjäämättömiä mattoja. Älä käytä kumipohjaisia tai hengittämättömiä mattoja.
- Käytä huonekalujen alla/jaloissa huopasuojia.
- Toimistotuoleissa pyörien tulee olla tyyppiä w ja käytä suojamattoja pyörillä varustettujen tuolien alla.
- Puhdista lattia säännöllisesti imuroimalla tai lakaisemalla pehmeällä harjalla.
- Moppaa lattia aika ajoin nihkeällä mopilla ja käyttäen muovilattialle tarkoitettua pesuainetta.
- Älä käytä hankaavia puhdistusaineita, valkaisuaineita, öljyä tai vahaa lattian puhdistamisessa.
- Vältä tahraantumista pyyhkimällä lattialle läikkyneet aineet nopeasti pois.
- Älä raahaa tai liu'uta painavia esineitä lattialla