

Lattialuukku Sefac B125kN, sinkitty teräs, eri kokoja

Tuotekoodi

Sefac lattialuukku
B125kN, sinkitty teräs, eri
kokoja

Tuotemerkki

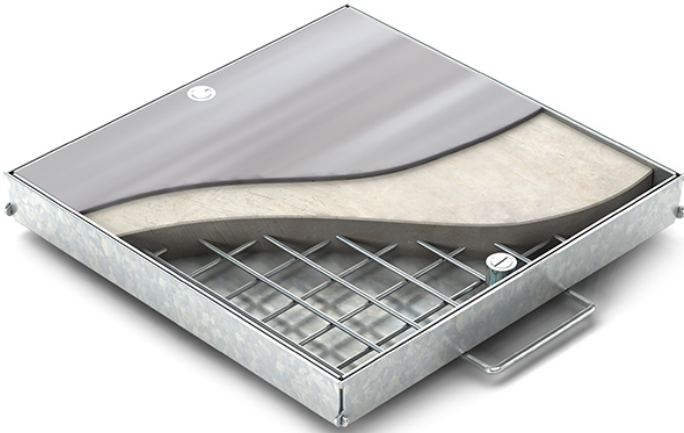
Elkington

Myyntiyksikkö

KPL

Materiaali

sinkitty teräs



Elkington

Sefac-lattialuukku soveltuu sisä- ja ulkokäyttöön alle 20 mm paksujen pintamateriaalien kanssa.

Varastotuotteena koot: 200 x 200 mm - 900 x 900 mm. Koko: 1000 x 1000 mm, tilaustuote.

B125kN käyttökohteita: kevyen liikenteen rasitus esim. sisälattiat, jalkakäytävät, pyörätiet, kauppakeskukset, piha-alueet ja henkilöautojen parkkipaikat. Alueet, missä liikennemäärät eivät ole kovin suuria. Materiaalivahvuus 3 mm, luukun syvyys 80 mm.

Mitat ovat vapaan kulkuaukon mittoja.

Asennuksen jälkeen luukun kansi täytetään betonilla ja se voidaan päällystää esim. lattialaatoilla, laminaatilla, asvaltilla tai kivilaatoilla.

Nimi	Koodi
Sefac lattialuukku B125kN 200 x 200 mm	4884020
Sefac lattialuukku B125kN 300 x 300 mm	4884030
Sefac lattialuukku B125kN 400 x 400 mm	4884040
Sefac lattialuukku B125kN 500 x 500 mm	4884050
Sefac lattialuukku B125kN 600 x 600 mm	4884060
Sefac lattialuukku B125kN 700 x 700 mm	4884070
Sefac lattialuukku B125kN 800 x 800 mm	4884080
Sefac lattialuukku B125kN 900 x 900 mm	4884090
Sefac lattialuukku B125kN 1000 x 1000 mm	4884010

Lektar Oy

Hiekkakiventie 7, 00710 Helsinki

(09) 413 55 100

info@lektar.com

<https://lektar.com/>